

Организация правильной подкормки птиц в зимний период



Исполнители:

Карелин Станислав

ДТО «Друзья природы»

МАОУ школа № 43, 4 класс

Руководители:

Устьянцева Анна Сергеевна, педагог
дополнительного образования МБУ ДО – ГДЭЦ

Птицы – неотъемлемая часть природы



Зимующие птицы нашего города



Голубь



Воробей



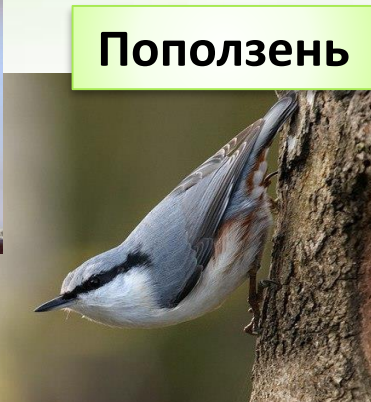
Ворона



Сорока



Большая синица



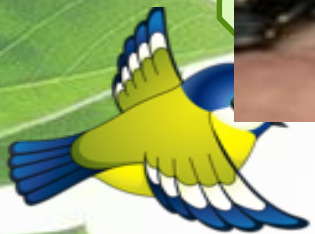
Поползень



Снегирь



Свиристель



Все в мире взаимосвязано —
жизнь человека, и жизнь синицы



© Василий Вишневский www.fotoparus.com



Чем кормить ПТИЦ ЗИМОЙ?



Насекомоядные птицы

Синица



Поползень



Можно подкормить:

- свежее сало,
говяжий жир,
- сырые семечки,
- зерно



Зерноядные птицы

Воробей



Голубь



Снегирь



Свиристель



Можно подкормить:

- сырые семечки,
- ядра орехов,
- зерно (овес, просо, рис, зерна пшеницы),
- ягоды рябины,
- сухофрукты



Всеядные птицы

Ворона



Сорока



Можно подкормить:

- рыба (желательно вареная),
- мясо,
- несоленое сало,
- творог,
- яйца



Чем кормить птиц зимой?

МОЖНО



- сырые семечки,
- зерно, орехи, ягоды,
- несоленое сало, мясо, жир



НЕЛЬЗЯ



- любые острые, соленые, сладкие, жареные, а также кислые продукты,
- большую опасность для птиц представляет **черный хлеб**



Чем кормить птиц зимой?

- **Вывод:**

от того, что вы насыпаете в кормушку, будет зависеть и видовой состав птиц – посетителей и их жизнь!



Наблюдение за птицами и исследование содержимого кормушек



Наблюдение за птицами и исследование содержимого кормушек



Памятки

Памятка

«Чем нельзя кормить птиц зимой»



Птицам нельзя давать!



Чёрный хлеб



Жаренные
семечки, орехи



Солёное и
жаренное сало

Для птиц соль в любом количестве – ЯД!



Памятки для гостей парка



Спасибо за внимание!

